

## **Anexo II**

# **Indicador de Desenvolvimento do Conselho Municipal – ID CONSELHO**

Composto por três dimensões:

- **Estrutura administrativa**
- **Dinâmica de funcionamento**
- **Composição**

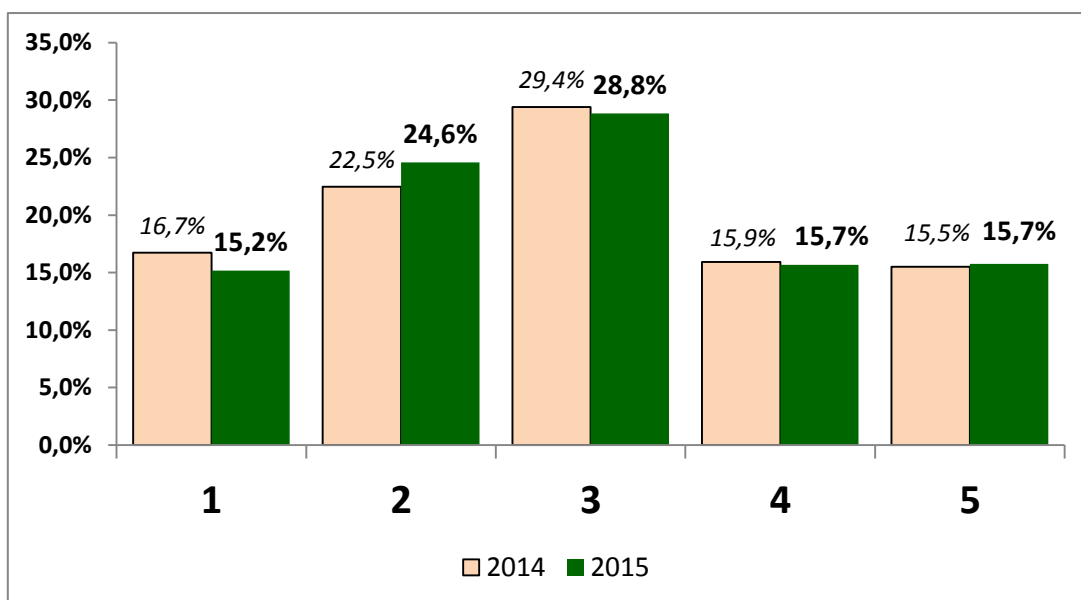
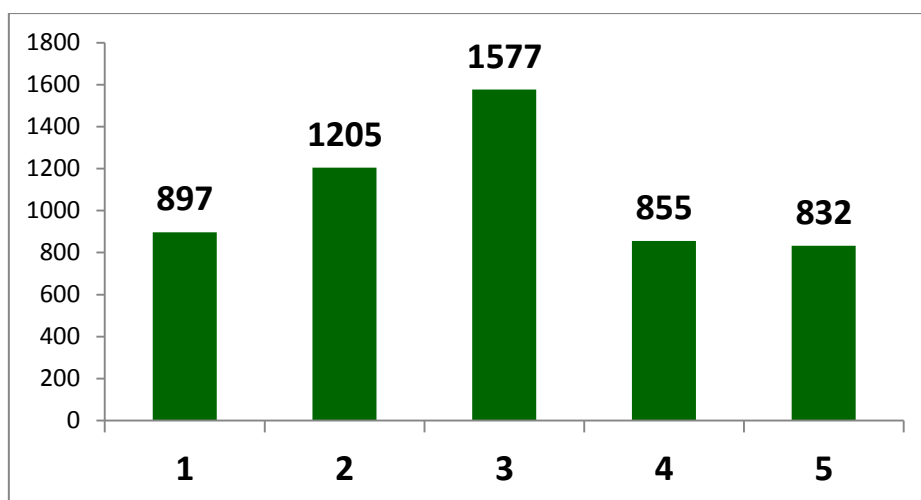
Cada dimensão, de acordo com presença ou ausência de determinadas características que indicam o desenvolvimento, varia de 1 a 5, onde 1 menos desenvolvido e 5 mais desenvolvido.

ID Conselho final é média das 3 dimensões

**Dimensão – Estrutura Administrativa**

<b>Nível 5</b>	Previsão de recursos na Lei Orçamentária Anual Utiliza para as despesas de seu funcionamento o mínimo de 3% do IGD  Possui Secretaria Executiva Nos municípios de Grande Porte e Metrópole o Secretário Executivo é exclusivo Uma ou mais salas de uso exclusivo Kit equipamento (veículo exclusivo ou compartilhado e mais de um computador conectado a internet, telefone de uso exclusivo para as metrópoles e municípios de grande porte e telefone exclusivo ou compartilhado para os municípios de médio porte e pequeno I e II)
<b>Nível 4</b>	Previsão de recursos na Lei Orçamentária Anual ou Utiliza para as despesas de seu funcionamento o mínimo de 3% do IGD  Possui Secretaria Executiva Uma ou mais salas de uso exclusivo Existência de pelo menos um telefone e um computador conectado à internet de uso exclusivo ou compartilhado
<b>Nível 3</b>	Previsão de recursos na Lei Orçamentária Anual ou Utiliza para as despesas de seu funcionamento o mínimo de 3% do IGD  Possui Secretaria Executiva Existência de pelo menos uma sala exclusiva ou compartilhada Existência de pelo menos um telefone e um computador conectado à internet de uso exclusivo ou compartilhado
<b>Nível 2</b>	Previsão de recursos na Lei Orçamentária Anual ou utiliza para as despesas de seu funcionamento o mínimo de 3% do IGD  Possui Secretaria Executiva  Existência de pelo menos uma sala exclusiva ou compartilhada
<b>Nível 1</b>	Não possuir previsão de recursos na Lei Orçamentária Anual ou utiliza para as despesas de seu funcionamento o mínimo de 3% do IGD ou não possui Secretaria Executiva ou não possuir sala

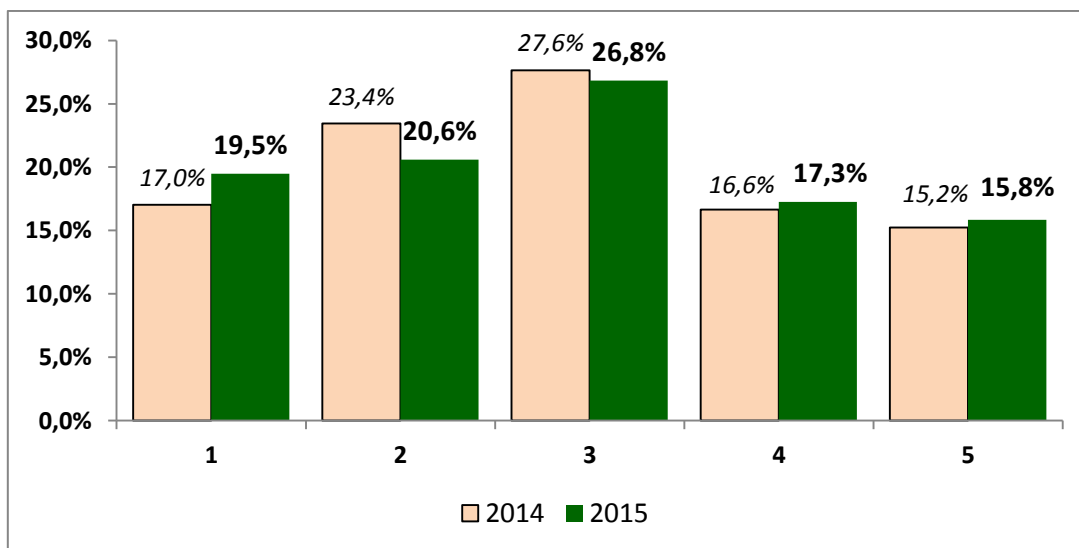
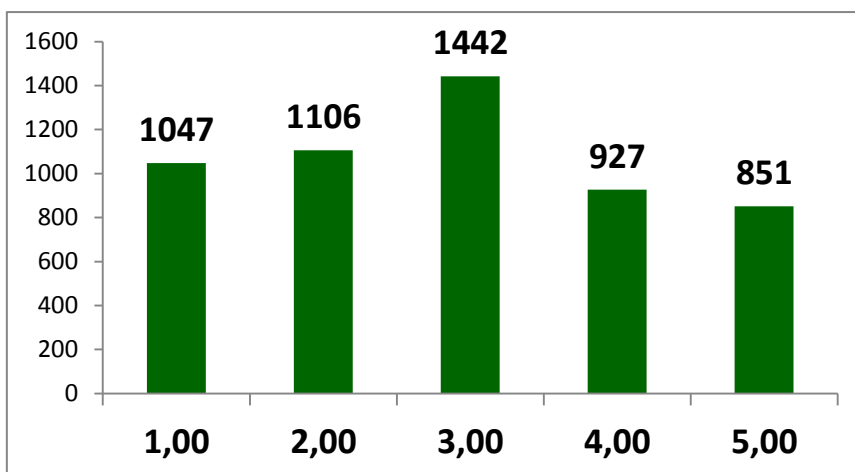
	<i>Frequência</i>	<i>Percentual</i>	<i>Percentual acumulado</i>
<b>1,00</b>	815	15,2	15,2
<b>2,00</b>	1321	24,6	39,8
<b>3,00</b>	1549	28,8	68,6
<b>4,00</b>	842	15,7	84,3
<b>5,00</b>	846	15,7	100,0
<b>Total</b>	5373	100,0	



### Dimensão – Dinâmica de Funcionamento

<b>Nível 5</b>	Realizou 10 ou mais reuniões de plenária no ano anterior (ordinárias e extraordinárias) Possui Regimento Interno Deliberou sobre o orçamento do executivo Deliberou sobre o Plano de Assistência Social Fiscaliza os serviços, programas e projetos da rede pública e privada ou fiscaliza somente a rede pública quando não existe rede privada É instância Social do Bolsa Família Acompanha cumprimento de deliberações da Conferência Municipal Realiza reuniões/ações de mobilização ou descentralizadas ou ampliadas
<b>Nível 4</b>	Realizou 8 ou mais reuniões de plenária no ano anterior Possui Regimento Interno Deliberou sobre o orçamento do executivo Deliberou sobre o Plano de Assistência Social Acompanha cumprimento de deliberações da Conferência Municipal É instância Social do Bolsa Família
<b>Nível 3</b>	Realizou 6 ou mais reuniões de plenária no ano anterior Possui Regimento Interno Deliberou sobre o Plano de Assistência Social Acompanha o cumprimento de deliberações da Conferência Municipal
<b>Nível 2</b>	Realizou 6 ou mais reuniões de plenária no ano anterior Deliberou sobre o Plano de Assistência Social
<b>Nível 1</b>	Realizou menos de 6 reuniões de plenária no ano anterior ou Não deliberou sobre o Plano de Assistência Social

	<b>Frequência</b>	<b>Percentual</b>	<b>Percentual acumulado</b>
<b>1,00</b>	1047	19,5	19,5
<b>2,00</b>	1106	20,6	40,1
<b>3,00</b>	1442	26,8	66,9
<b>4,00</b>	927	17,3	84,2
<b>5,00</b>	851	15,8	100,0
<b>Total</b>	5373	100,0	



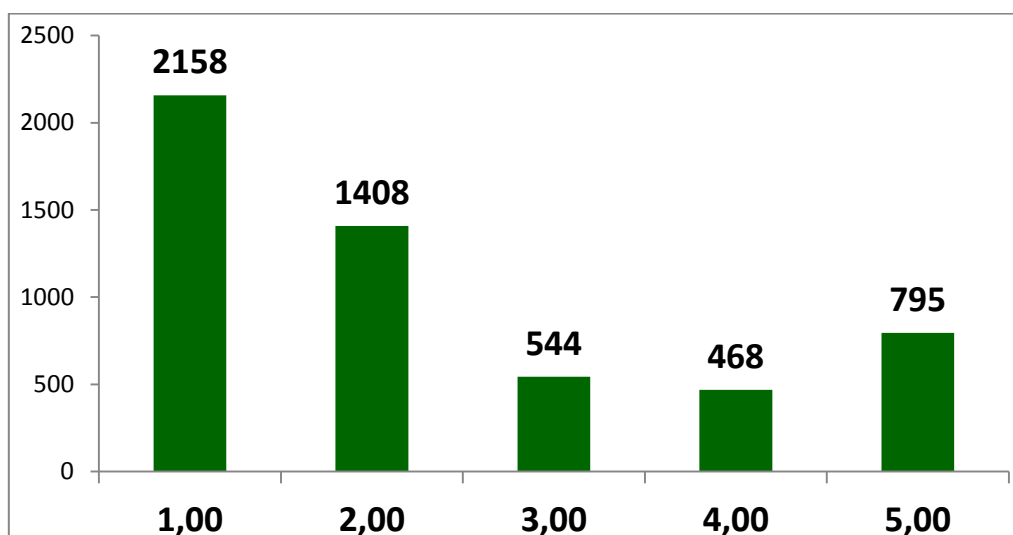
### **Dimensão – Composição do Conselho**

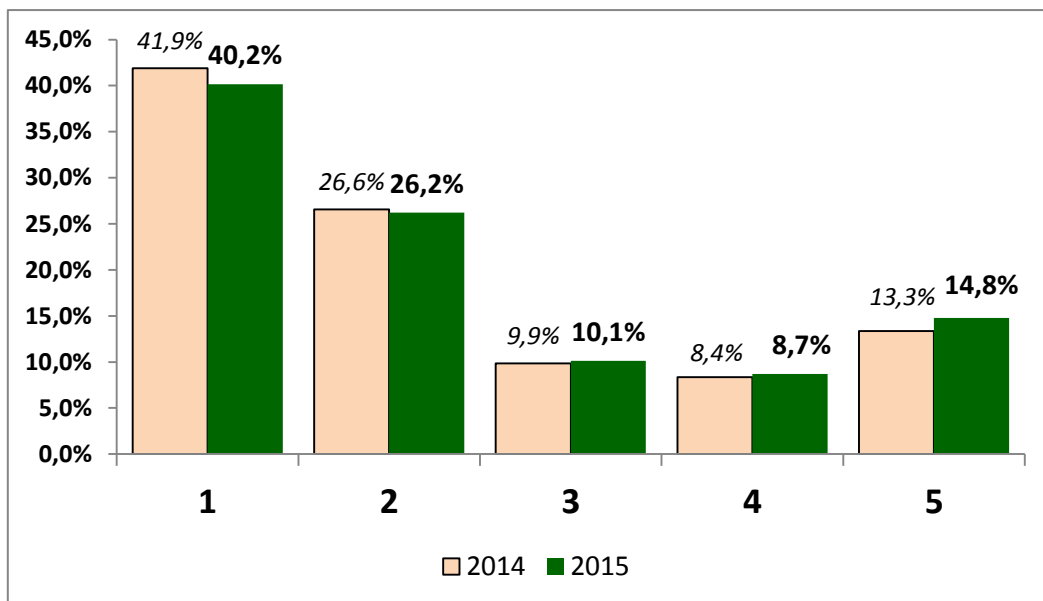
<b>Nível 5</b>	<p>Mínimo de 10 conselheiros titulares para municípios de grande porte e metrópole e mínimo de 8 conselheiros titulares para municípios de médio porte e pequeno porte I e II</p> <p>Representantes da sociedade civil eleitos por assembleias constituídas para esse fim</p> <p>Presença de conselheiros representantes de usuários ou representantes de organização de usuários *</p> <p>Presença de conselheiros representantes de trabalhadores do setor*</p> <p>Alternância na presidência entre os representantes de governo e os representantes da sociedade civil</p> <p>Presidente e Vice eleitos em plenária</p> <p>Conselheiro pode ser reconduzido uma única vez</p> <p>Representação governamental da área da assistência, saúde e educação</p>
<b>Nível 4</b>	<p>Mínimo de 6 conselheiros titulares</p> <p>Representantes da sociedade civil eleitos por assembleias constituídas para esse fim ou parte indicados pelo poder público</p> <p>Presença de conselheiros representantes de usuários ou representantes de organização de usuários *</p> <p>Presença de conselheiros representantes de trabalhadores do setor*</p> <p>Alternância na presidência entre os representantes do governo e os representantes da sociedade civil</p>

	Presidente e Vice eleitos em plenária Conselheiro pode ser reconduzido uma única vez
<b>Nível 3</b>	Mínimo de 6 conselheiros titulares Presença de conselheiros representantes de usuários ou representantes de organização de usuários * Presença de conselheiros representantes de trabalhadores do setor* Alternância na presidência entre os representantes do governo e os representantes da sociedade civil
<b>Nível 2</b>	Mínimo de 6 conselheiros titulares Presença de conselheiros representantes de usuários ou representantes de organização de usuários * Alternância na presidência entre os representantes do governo e os representantes da sociedade civil
<b>Nível 1</b>	Menos de 6 Conselheiros Titulares OU Não possuir presença de conselheiros representantes de usuários * Ou Não possuir alternância na presidência entre os representantes d governo e os representantes da sociedade civil

*\*Considerados somente os conselheiros titulares*

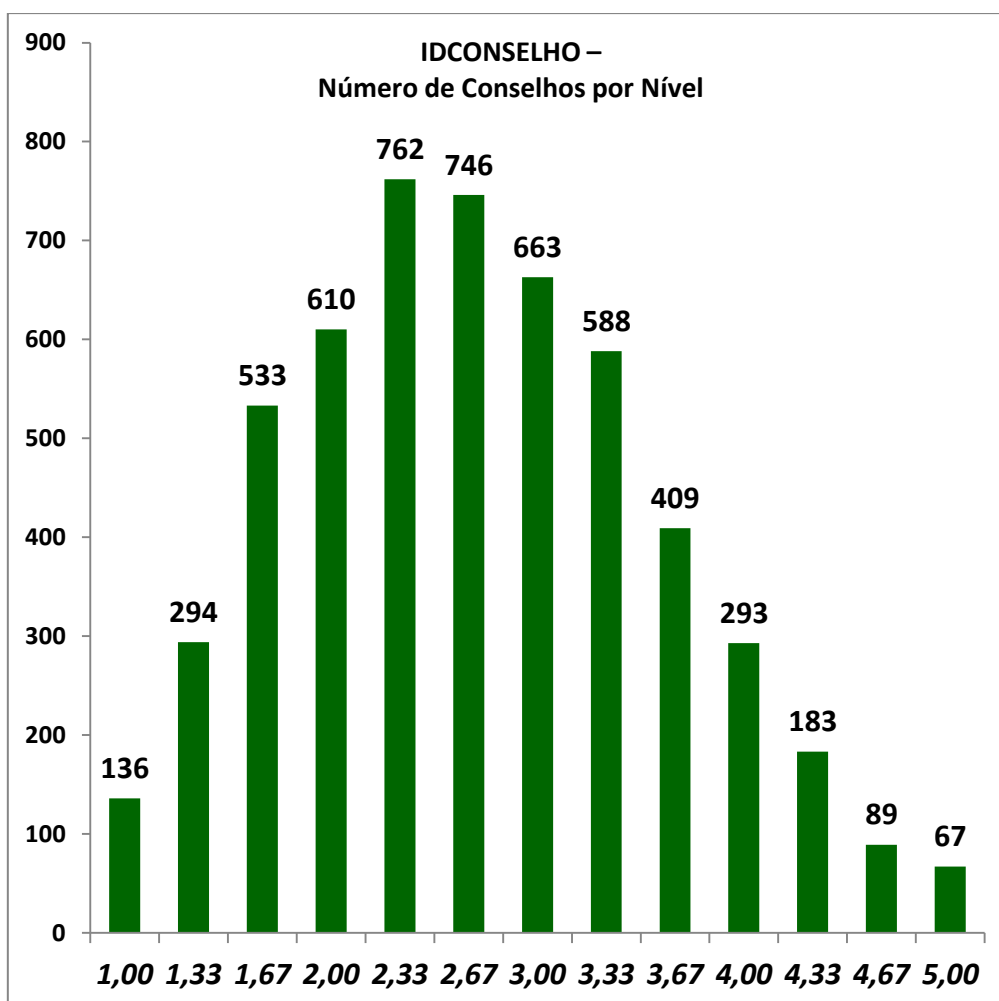
	<b>Frequência</b>	<b>Percentual</b>	<b>Percentual acumulado</b>
<b>1,00</b>	2158	40,2	40,2
<b>2,00</b>	1408	26,2	66,4
<b>3,00</b>	544	10,1	76,5
<b>4,00</b>	468	8,7	85,2
<b>5,00</b>	795	14,8	100,0
<b>Total</b>	5373	100,0	





**Resultados Finais - IDConselho 2015**

Nível	Frequência	Percentual
1,00	136	2,5%
1,33	294	5,5%
1,67	533	9,9%
2,00	610	11,4%
2,33	762	14,2%
2,67	746	13,9%
3,00	663	12,3%
3,33	588	10,9%
3,67	409	7,6%
4,00	293	5,5%
4,33	183	3,4%
4,67	89	1,7%
5,00	67	1,2%
<b>Total</b>	<b>5373</b>	<b>100,00</b>







### Resultado final do ID Conselho por UF

	1,00	1,33	1,67	2,00	2,33	2,67	3,00	3,33	3,67	4,00	4,33	4,67	5,00	Total
AC	0,0%	13,6%	18,2%	13,6%	13,6%	9,1%	22,7%	9,1%	0,0%	0,0%	0,0%	0,0%	0,0%	100%
AL	1,0%	4,0%	4,0%	12,0%	11,0%	17,0%	19,0%	12,0%	7,0%	5,0%	4,0%	4,0%	0,0%	100%
AM	1,6%	6,5%	16,1%	14,5%	17,7%	6,5%	12,9%	11,3%	4,8%	4,8%	3,2%	0,0%	0,0%	100%
AP	6,7%	20,0%	6,7%	46,7%	13,3%	0,0%	0,0%	6,7%	0,0%	0,0%	0,0%	0,0%	0,0%	100%
BA	1,2%	4,2%	10,6%	9,4%	13,6%	17,0%	11,1%	11,6%	8,4%	6,4%	2,7%	2,2%	1,5%	100%
CE	0,5%	2,7%	5,5%	9,3%	11,0%	15,4%	13,2%	12,6%	12,1%	6,6%	4,4%	2,7%	3,8%	100%
DF	0,0%	0,0%	0,0%	0,0%	0,0%	0,0%	0,0%	0,0%	0,0%	0,0%	0,0%	0,0%	0,0%	100%
ES	0,0%	4,2%	9,7%	4,2%	16,7%	12,5%	13,9%	8,3%	6,9%	12,5%	4,2%	1,4%	5,6%	100%
GO	3,9%	6,1%	10,0%	13,1%	20,1%	14,0%	10,9%	9,2%	5,7%	2,6%	2,6%	1,3%	0,4%	100%
MA	1,5%	2,5%	6,1%	8,1%	13,1%	14,6%	18,7%	9,6%	8,6%	5,6%	8,6%	2,0%	1,0%	100%
MG	3,6%	7,5%	12,6%	12,7%	13,7%	14,0%	12,0%	9,9%	5,6%	4,2%	1,7%	0,8%	1,8%	100%
MS	0,0%	1,3%	5,2%	3,9%	10,4%	7,8%	7,8%	16,9%	13,0%	18,2%	6,5%	2,6%	6,5%	100%
MT	0,0%	5,0%	10,6%	9,9%	12,1%	10,6%	19,9%	13,5%	7,8%	6,4%	2,8%	0,7%	0,7%	100%
PA	1,4%	4,3%	6,5%	15,1%	16,5%	13,7%	12,2%	10,1%	9,4%	5,0%	2,2%	1,4%	2,2%	100%
PB	6,2%	9,6%	12,0%	12,9%	12,9%	16,3%	7,7%	6,2%	5,7%	3,8%	3,3%	1,4%	1,9%	100%
PE	0,0%	4,5%	9,6%	11,3%	15,3%	10,7%	9,6%	9,6%	15,3%	6,8%	2,3%	2,8%	2,3%	100%
PI	2,8%	1,8%	10,6%	6,4%	12,4%	15,6%	15,6%	14,2%	5,5%	9,2%	4,1%	1,8%	0,0%	100%
PR	1,0%	1,0%	5,3%	10,9%	15,5%	11,9%	9,9%	14,5%	12,2%	8,6%	6,1%	2,3%	0,8%	100%
RJ	1,1%	6,7%	6,7%	4,5%	14,6%	11,2%	11,2%	13,5%	15,7%	11,2%	2,2%	0,0%	1,1%	100%
RN	3,8%	4,5%	6,4%	7,7%	16,0%	9,0%	16,7%	11,5%	10,3%	3,2%	2,6%	5,8%	2,6%	100%
RO	8,5%	8,5%	12,8%	8,5%	17,0%	14,9%	12,8%	8,5%	6,4%	0,0%	0,0%	0,0%	2,1%	100%
RR	0,0%	7,1%	0,0%	7,1%	42,9%	7,1%	7,1%	0,0%	21,4%	7,1%	0,0%	0,0%	0,0%	100%
RS	2,7%	4,8%	8,2%	14,0%	15,5%	17,4%	15,3%	12,8%	2,3%	3,6%	2,3%	0,8%	0,2%	100%
SC	3,8%	7,6%	15,9%	13,8%	15,2%	12,8%	8,3%	6,9%	6,6%	3,8%	3,8%	1,4%	0,0%	100%
SE	1,4%	6,8%	4,1%	4,1%	14,9%	12,2%	10,8%	18,9%	6,8%	2,7%	13,5%	4,1%	0,0%	100%

<b>SP</b>	3,6%	8,7%	12,5%	13,3%	10,9%	13,7%	9,7%	9,6%	7,9%	4,3%	3,5%	1,5%	0,8%	100%
<b>TO</b>	1,4%	1,4%	9,4%	10,1%	17,3%	14,4%	18,0%	11,5%	6,5%	7,2%	2,2%	0,7%	0,0%	100%

